

Estratto dal Bollettino della Società Entomologica Italiana

Volume LXIX, N. 4 — 15 Maggio 1937, XV

Dott. GIAN MARIA GHIDINI

NUOVA SPECIE DI BATHYSCIOLA CAVERNICOLA
(Coleopt. Bathysciinae)

Bathysciola (Boldoria) evasa n. sp.

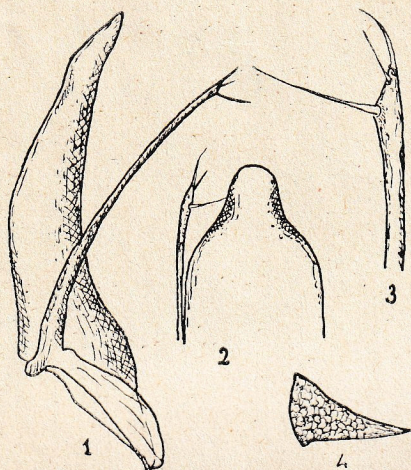
Nell'esplorazione dell'1 settembre 1935 alla miniera abbandonata Buco dei Morti di Demo N. 107 Lo. in prossimità di Forno d'Allione in Val Camonica ebbi a trovare alcuni esemplari della *Bathysciola* che qui descrivo.

Similis B. Krügeri Müll. a qua differt magnitudine corporis. Testacea. Antennae longae, articulus nonus duplo longior superiore; palparum articulus secundus valde dilatatus. Elitrae incisura suturale carentes, minimeque incisae. Tibiae anticae inermes, mediae posticaeque exsterne spinosae; tarsi anterioris prorsus expansi. Carina mesosternalis exigua, margine antico arcuato.

Genitalia maris valida; penis minime curvatus, verticeque iugulato ut manifeste ex formis consequitur.

Longitudo corporis mm. 2-2,5.

Typus: Buco dei Morti di Demò N. 107 Lo. (Forno d' Allione, Val Camonica). (Coll. Ghidini).



Bathysciola (Boldoria) evasa n. sp.

- 1 - Pene visto di lato
- 2 - Apice del pene con uno stilo
- 3 - Apice di uno stilo visto da sopra
- 4 - Carena mesosternale

Come risulta dalla descrizione questa *Boldoria* è vicinissima alla *Krügeri* Müll. da cui però si differenzia per le maggiori dimensioni del corpo e per lievi differenze nella forma del pene. Sono propenso a ritenere che mentre la *Krügeri* popola le cavità del versante orografico destro del F. Oglio, la *B. evasa* sia caratteristica del versante sinistro.